

Notice de montage et d'utilisation du drop'in

Contenu du colis

- 1 drop'in composé de 4 éléments principaux :
 - partie inférieure (socle)
 - partie supérieure (recevant le tube)
 - le tube
 - le réceptacle à mégots
- 1 écrou nylon (pour fixer le tube)
- 1 jeu de clés
- 1 bouchon (pour fermer la partie inférieure après lestage)

1



le drop'in en 3 parties, dont le tube au fond

2



Sortez le tube de son emballage

3



Et glissez le dans la partie haute en suivant l'indexage

4



A l'aide de l'écrou nylon, fixez le tube et bloquer le serrage

5



La partie haute du drop'in est prête

6



Sous le réceptacle, vous pouvez lester de sable le drop'in (25 kg)

7



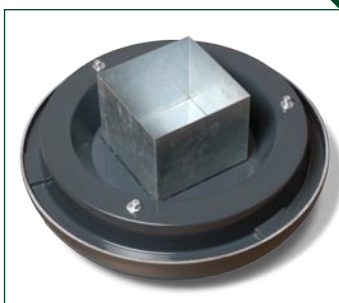
Ou le fixer au sol en perçant les 3 points d'ancrage pré-marqués sur l'extérieur de la coque

8



Refermer le compartiment avec son bouchon

9



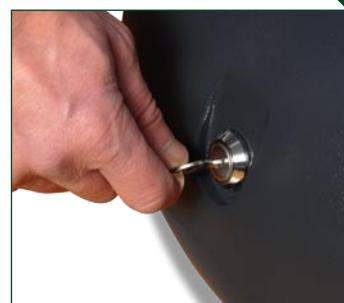
Sur la partie basse, le réceptacle est en place

10



La partie haute du drop'in se positionne avec les 3 ergots, présentez-la verticalement avant d'effectuer une rotation dans le sens horaire, jusqu'au blocage

11



Le drop'in se verrouille et est sécurisé à l'aide de la clé

12



Votre drop'in est prêt à l'utilisation

13



Le réceptacle est facile d'accès pour être vidé une fois plein (contient environ 2500 mégots)

14

Attention : le drop'in lesté ne doit pas être déplacé en étant manipulé par le tube - Utiliser l'option disponible à cet effet.